

HECO[®]

Powered by

pure sound



Pure Sound Tel: +44 (0) 1822 612449 Email:

info@puresound.info

HECO®

CELAN

Musik neu erleben

A new way to experience music



| 800 | 700 | 500 | 300 |
| Center 3 | Sub 38 A | Sub 30 A |

Heco – Lautsprecher-Tradition seit 1949

Schon seit den Gründungstagen hat sich Heco der Philosophie hochwertiger Musikwiedergabe im Wohnraum verpflichtet. Neben der konsequenten Weiterentwicklung bewährter Technologien hat sich Heco auch immer als Innovationsführer verstanden, der neuen Konzepten zum Durchbruch verhalf. Als Pionier vieler heute selbstverständlicher Technologien, wie Kalotten-Hochtönern und Langhubsicken aus Kautschuk, prägen heute legendäre Lautsprecher das Bild der Marke Heco. Stellvertretend für die lange Geschichte seien der Studiomonitor Activ 2000K, die erste Kompaktbox B 130 und die riesige High-End-Box Concerto Grosso genannt.

Alle Heco Lautsprecher werden in den Labors des Unternehmens in Pulheim bei Köln entwickelt. Ausgerüstet mit den modernsten Mess- und Simulations-Systemen, wie dem lasergestützten Klippel®-System, arbeiten erfahrene Ingenieure an der stetigen Verbesserung der Lautsprecher-Technik.

Heco – tradition in loudspeakers since 1949

Heco has been committed to the philosophy of high-quality music reproduction in the home since the day the company was founded. In addition to constantly evolving the already tried-and-tested technologies, Heco has always seen itself as an innovative leader helping new concepts to break through. As a pioneer of many technologies now taken for granted, such as dome tweeters and long-throw suspensions made of rubber, the Heco image is today characterised by legendary loudspeakers. Representative of this long history are the Activ 2000K studio monitor, the first B 130 compact speaker and the physically commanding high-end speaker, Concerto Grosso.

All Heco loudspeakers are developed at the company's laboratory in Pulheim near Cologne. Equipped with the most modern measuring and acoustic simulation systems, such as the laser-supported Klippel® system, experienced engineers work on constantly improving loudspeaker technology.

Zentrale in Pulheim/Köln

Headquarter in Pulheim/Cologne

Klippel®-System

Klippel® system



Heco Celan – der Sprung in die Spitzenklasse

Mit der neuen Serie Celan setzt Heco nun einen Meilenstein im Lautsprecherbau des 21. Jahrhunderts. Ziel der Entwicklung war eine Lautsprecherreihe mit höchsten Ansprüchen an Natürlichkeit und Dynamik. Dafür entschlossen sich die Heco Entwicklungs-Ingenieure zur Neuentwicklung aller relevanten Teile.

Heco Celan – a leap into the top class

Heco's new Celan range is a milestone in 21st Century loudspeaker technology. The aim of the development was to produce a range of speakers to meet the highest demands in terms of naturalness and dynamics. To achieve this, Heco's development engineers set their minds on redeveloping every critical component.



Heco Celan – innovative Technologien bis in die feinsten Details

Akustischer Schall entsteht durch die Wandlung von elektrischer Energie in mechanische Bewegung im Lautsprecherchassis. Das Herz der Celan Serien sind neue Chassis, optimiert für den vorgesehenen Frequenzbereich. Tieftöner, Tiefmitteltöner und Mitteltöner arbeiten in einem mehrfach belüfteten und diamantgeschliffenen Aluminium-Druckgusskorb höchster Stabilität. Allen Chassis gemeinsam ist der geschirmte Antrieb mit Magnetfeld-Linearisierung zur Reduktion des Klirrfaktors. Wegen der unterschiedlichen Frequenzbereiche, in denen die Chassis arbeiten, finden unterschiedliche Membranmaterialien, Schwingspulen und Aufhängungen Verwendung.

Heco Celan – innovative technologies down to the finest detail

Acoustic sound results from the conversion of electrical energy into mechanical motion inside the loudspeaker chassis. The heart of the new Celan range are the new drive units, each optimised for the intended frequency range of the speaker. Woofer, woofer-midrange, and mid-range speakers each perform in a multiple-ventilated, diamond-polished aluminium die-cast basket providing the highest possible degree of mechanical stability. What all the drive units have in common is their shielded motor with magnetic field linearization to minimise non-linear field distortion. Different membrane materials, voice-coils and suspensions have been used to optimise each drive unit according to the different frequency range of each speaker.

Celan Tieftöner: optimiert für großen Hub – gehärtete Papier-Membran; Carbon-Dustcap; 32-mm-Schwingspule, breite Langhubsicke.

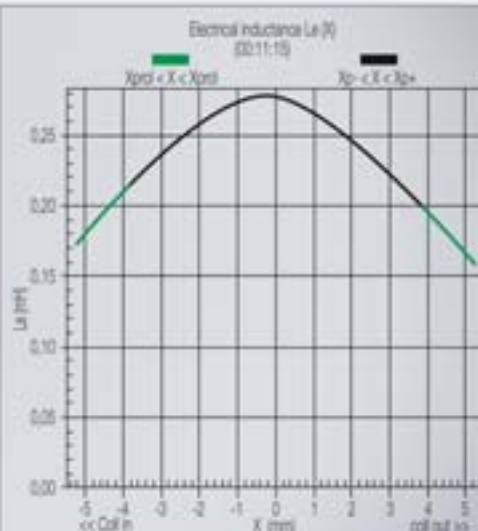
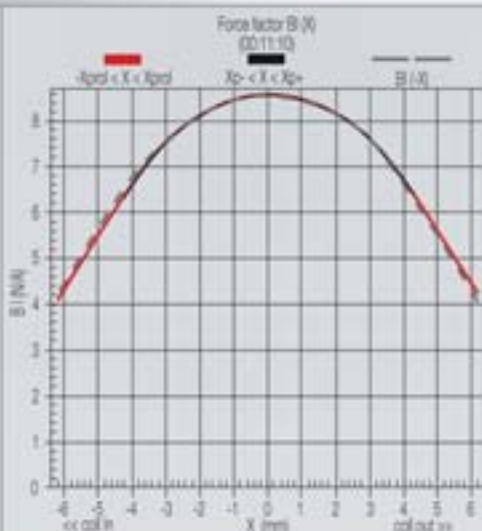
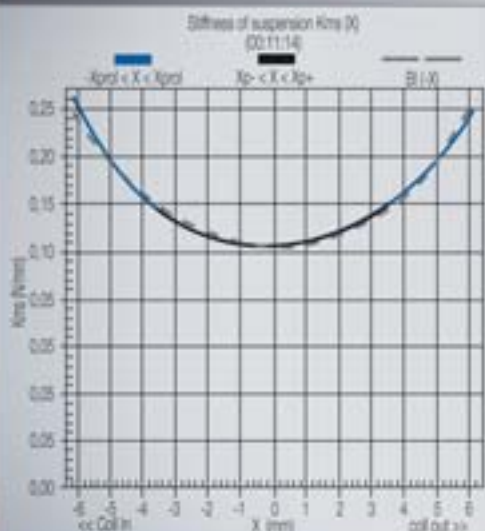
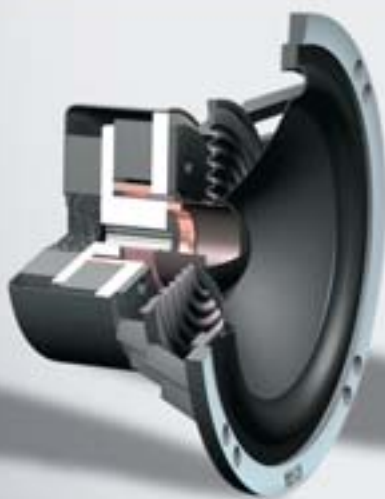
Celan woofer: optimised to give a long stroke – toughened cellulose membrane; carbon dust cap; 32 mm voice-coil; wide, long-throw perimeter suspension.

Celan Tiefmitteltöner: optimiert für Breitbandwiedergabe – Papier/Woll-Membran, Gewebe-Dustcap, 32-mm-Schwingspule, breite Sicke mit Randdämpfung.

Celan woofer-mid-range: optimised for broadband reproduction – cellulose/fibre membrane; fabric dust cap; 32 mm voice-coil; wide suspension with perimeter damping.

Celan Mitteltöner: optimiert für hohe Geschwindigkeit – leichte Papier/Woll-Membran; Gewebe-Dustcap; 25-mm-Schwingspule, schmale Leichtgewichtssicke.

Celan mid-range speaker: optimised for high dynamics – lightweight cellulose/fibre membrane; fabric dust cap; 25 mm voice-coil; narrow, lightweight perimeter suspension.



Celan Tieftöner: Messung der Steifigkeit der Membranaufhängung in Abhängigkeit der Membranauslenkung: sauberer und impulsiver Bass durch gleichmäßige Kräfteverteilung.

Celan woofer: Measurement of the stiffness of the membrane suspension relative to the position of the voice-coil: Clean and dynamic bass through even distribution of forces.

Celan Tiefmitteltöner: Messung des Magnetfeldes in Abhängigkeit der Membranauslenkung: Perfekte Symmetrie garantiert geringste Verzerrungen.

Celan woofer-midrange: Measurement of the magnetic field relative to the position of the voice-coil: Perfect symmetry guarantees the lowest possible distortion.

Celan Mitteltöner: Geringer Klirr durch symmetrischen Antrieb und Magnetfeld-Linearisierung. Messung der Schwingspuleninduktivität in Abhängigkeit der Membranauslenkung: Durch den Einsatz von Kurzschlussringen wird eine Symmetrie der Induktivität erreicht.

Celan mid-range speaker: Measurement of voice-coil inductance relative to the position of the voice coil: The use of so-called "short circuit rings" above and below the air gap enables symmetry to be achieved with regard to inductance. This keeps the very critical distortions in the mid-range to a minimum.



Die Membran höchster Qualität

Die High-Tech-Papier-Membran für die Celan Mittel- und Tieftöner erfüllt kritischste akustische Ansprüche. Viele Musikliebhaber bevorzugen den besonders natürlichen und verzerrungsarmen Klang hochwertiger Papier-Membranen. Die meisten legendären Kino- und High-End-Lautsprecher der Vergangenheit verfügten über Membranen aus Papier.

Der Grund liegt in dem besonders guten Verhältnis zwischen geringem Gewicht und hoher Dämpfung. Für die Celan Serie wird ausschließlich der beste verfügbare Grundstoff, so genanntes Kraftpapier, nach DIN 6730 verwendet. Diese Norm schreibt einen Anteil von mindestens 90 % Langfaser-Kraftzellstoff vor, da höchste Ansprüche an Zugfestigkeit und Berstdruck (DIN 53141) verlangt werden. Hierzu werden schon die Hölzer vorselektiert.

Nur nordische Nadelhölzer verfügen über die benötigten kräftigen Fasern. Andere Hölzer oder billigeres Altpapier scheiden wegen der geringen Festigkeit grundsätzlich aus. Die Holzfasern werden dann unter Zugabe von 5 % Wollfäden (Länge 6 bis 12 mm) aus deutscher Produktion vermischt. Während dieses Prozesses verhaken sich die Fasern und bilden ein dicht verbundenes Fasergeflecht. Dieses Material wird dann gleichmäßig unter Hochdruck in die Konusform der Membran gepresst. Eine Lautsprecher-Membran für hohe mechanische Belastung mit besten akustischen Eigenschaften ist entstanden.

Not just any membrane

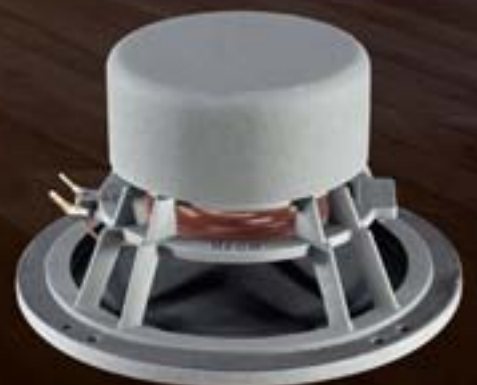
The high-tech cellulose membrane of the Celan woofers satisfies the highest acoustic demands. Many music lovers prefer the particularly natural and low-distortion sound produced by high-quality paper-based membranes. Most of the legendary cinema and high-end loudspeakers in the past used cellulose - in other words some form of paper - membranes.

The reason for this is the particularly good ratio between low weight and high damping. Only the best raw material available - what is known as "kraft paper" under the DIN 6730 specification - is used for the Celan range. This standard stipulates at least 90% long-fibre "kraft pulp" by virtue of the highest requirements being demanded in terms of tensile strength and extreme pressure resistance (DIN 53141). Specific woods are pre-selected to provide this high quality pulp.

Only Nordic pine woods have the sturdy fibres needed. Other timbers and cheaper waste paper are excluded because of their low strength. The wood fibres are then mixed with the addition of

5% German-produced wool fibres (6 - 12 mm long).

During this process, the fibres interlock to form a densely conjoined fibre weave. This material is then pressed evenly into the conical form of the membrane under high pressure, producing a loudspeaker membrane for high mechanical loading and with the best acoustic properties.



Heco Celan – der Realität verpflichtet

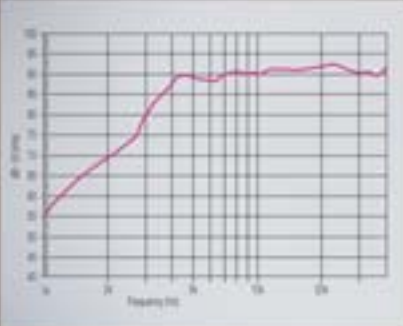
Ein Beispiel für modernste High Tech aus dem Heco Labor ist der Celan Hochtöner. Seine 1-Zoll-Gewebekalotte wurde mit Nanopartikeln beschichtet. Diese aufwändige Behandlung stabilisiert den Hub und ermöglicht die Wiedergabe bis über die Hörgrenze, was die Celan Serie für Super-Audio- und Audio-DVD-Wiedergabe prädestiniert. Zur besseren akustischen Ankopplung sitzt die Kalotte in einem kurzen Hornansatz.

Aludruckgussflansch mit Kurzhorn, Nanopartikel-Membran und Doppelmagnetantrieb für kristallklare Wiedergabe.
Aluminium die-cast flange with short horn, nano-particle coated membrane and twin magnet drive for crystal clear reproduction.



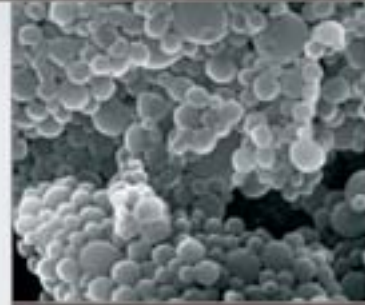
Celan Nano-Hochtöner Frequenzgang (über Frequenzweiche gemessen): linearer Frequenzgang bis weit über 40 kHz dank Nanopartikel-Beschichtung.

Celan nano tweeter frequency response (measured via crossover): Linear frequency response to far in excess of 40 kHz thanks to nano-particle coating.



Heco Celan – a commitment to reality

The Celan tweeter is an example of the very latest in high-tech from the Heco laboratory. Its one-inch fabric dome has been coated with nano-particles. This elaborate treatment stabilises the dome's movement and enables frequency reproduction up to and beyond our auditory threshold, which makes the Celan range ideal for Super Audio and audio DVD reproduction. The dome is seated in a short horn attachment for improved acoustic coupling.



Mikroskopische Ansicht einer Nanopartikel-Struktur.
Microscopic view of the nano-particle structure.

Nanopartikel-Technologie erstmals für Boxen

Der Hochtöner einer modernen High-End-Box ist der Sprinter unter den Lautsprechern. Die Membran muss sich bei hohen Frequenzen über 20.000-mal pro Sekunde nach vorne und hinten bewegen. Dabei sollte sich die Kalotte nicht verformen, was hörbare Verzerrungen bewirken kann. Eine einfache Erhöhung des Gewichtes oder der Dicke hat aber negativen Einfluss auf die Impulsfähigkeit. Schon seit Beginn der Lautsprecher-Entwicklungsgeschichte suchen Techniker nach dem idealen Material für Hochtöner-Membranen.

Die neue Celan Serie von Heco verwendet erstmals die zukunftsweisende Nano-Technologie. Unter Nanopartikeln versteht man Material, kleiner als 100 Nanometer (1 Nanometer ist 1 Milliardstel Meter). Genutzt wird der Effekt, dass die Eigenschaften der Partikel je nach Größe von den Eigenschaften des verwendeten Materials abweichen. So sind z. B. Metall-Nanopartikel mit den Eigenschaften einer Flüssigkeit denkbar.

Die Heco Kalotte mit Nanopartikeln auf Kohlenstoffbasis wurde auf maximale Stabilität optimiert. Im Gegensatz zu konventionellen Materialien, wie Titan oder anderen Metallen, bleiben die Nanopartikel jedoch flexibel, was zu guten Dämpfungseigenschaften führt. Messtechnisch ergibt sich ein linearer Frequenzgang bis weit über die Hörgrenze ohne störende Membranresonanzen. Akustisch brilliert der Hochtöner mit einem spektakulären Auflösungsvermögen.

Die Frequenzweiche ist maßgeblich verantwortlich für die Klangharmonie eines Lautsprechers. Die Celan Weichen sind mit hochwertigen Bauteilen, wie Luftspulen und MKT-Kondensatoren, bestückt. Die Innenverkabelung besteht aus sauerstofffreiem Kupfer. Außerdem ist eine Anpassung des Hochtönerpegels um ca. 2 dB möglich. The crossover is essentially responsible for a loudspeaker's sonic harmony. In addition to ensuring that high-quality components have been used, such as air-core inductors, MKT capacitors and oxygen-free copper internal wiring, it is also possible to adjust the Celan's tweeter level by approximately 2 dB.



Nano-particle technology

The tweeter of a modern high-end speaker is the real sprinter among loudspeakers. The membrane has to move backwards and forwards at over 20,000 times per second to reproduce the highest frequencies, and without the dome becoming deformed as that, could result in audible distortion. However, simply increasing the weight or thickness would make it less responsive. Engineers have been searching for the ideal material for tweeter membranes since the very beginning of loudspeaker development history.

The new Celan range from Heco makes use of revolutionary "nano-technology" for the first time. Referred to as "nano-particles", each particle is smaller than 100 nanometres (1 nanometre is 1 billionth of a metre). The effect of such small particles is that the properties of the particles can differ from the properties of the material itself, depending on the particle size. For example, it is conceivable that metal nano-particles can have the properties of a fluid.

In metrology terms, the Heco dome, with its carbon-based nano-particles, has been optimised to ensure maximum mechanical stability. In contrast to conventional materials like titanium or other metals, the nano-particles remain flexible, providing good damping properties. This results in a linear frequency response that exceeds our auditory threshold without causing any disturbing dome resonances. The tweeter is acoustically brilliant, with spectacular resolution of the musical detail.



Anschlusskasten: Anschlussterminal mit gekapselten Schrauben und Goldkontakten, separater Plus für Höhenanhebung. Frequenzweiche: aufwändige Weiche mit hochwertigen Bauteilen.

Connection box: connecting terminals with encapsulated screws and gold contacts; separate positive terminal for treble boost.

Ein perfektes Lautsprechergehäuse sollte möglichst resonanzarm sein. Deshalb wurde stabiles MDF anstelle der billigeren Spanplatte benutzt. Die asymmetrische Gehäuseform reduziert parasitäre Schallwellen im Inneren. Das ganze Gehäuse wurde mehrfach verstrebt. Zur perfekten Positionierung auf unterschiedlichen Böden sind alle Standboxen mit höhenverstellbaren Spikes und Gummipucks ausgestattet.

Gemeinsames Bauprinzip aller Celan Lautsprecher ist das Bassreflexsystem zur Verstärkung der untersten Tonlagen. Auch hier wurde eine perfektionistische Lösung gewählt. So werden die aerodynamisch geformten Rohre nicht nur bündig in die Schallwand verschraubt, sondern auch aus resonanzarmem Alu-Druckguss gefertigt.



The perfect loudspeaker cabinet should provide the lowest possible resonance. For this reason, high-density MDF has been used instead of cheaper chipboard. The asymmetric form of the housing reduces internal standing waves and the entire cabinet has multiple bracing. To ensure perfect positioning on different floor types, all standalone speakers are fitted with height-adjustable spikes and rubber feet.

A design principle common to all Celan loudspeakers is the bass-reflex system for strengthening the lowest registers. Once again, we opted for a perfectionist solution here. The aerodynamically shaped ports are not only screwed flush to the baffle, they are also produced from low-resonance die-cast aluminium.



Verschraubtes Alu-Druckguss-Bassreflexrohr.
Screwed aluminium die-cast bassreflex port.

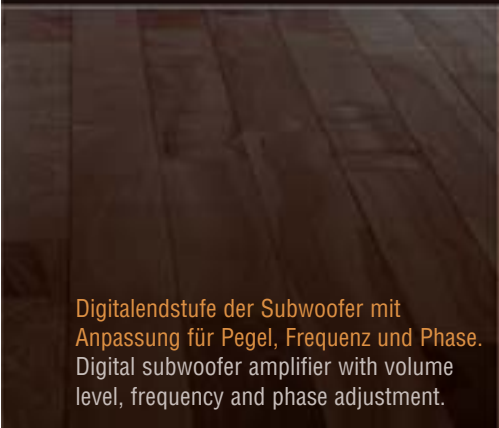
Heco Celan – der Subwoofer

Für allertiefste Frequenzen im Heimkino-Bereich ist ein Aktiv-Subwoofer zwingend nötig. Angetrieben werden die Celan Subwoofer von

digitalen Hochleistungsendstufen mit Tiefbassentzerrung. Die Langhubtieftöner mit Durchmessern von 38 und 30 cm verfügen über eine gehärtete Papier-Membran mit großer Carbon-Dustcap und verwindungssteifen Aluminium-Druckgusskorb. Zur perfekten Raumanpassung und Kombination mit den Front-, Center- und Rear-Lautsprechern sind Pegel, Übergangsfrequenz und Phase stufenlos regelbar.

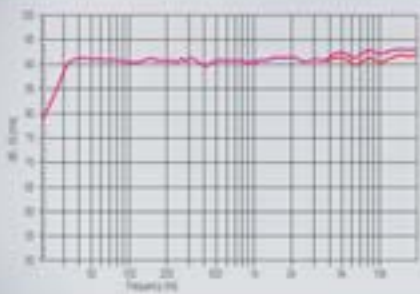
Heco Celan – the subwoofer

An active subwoofer is absolutely essential for reproducing the very lowest frequencies in the home cinema environment. The Celan subwoofers are driven by digital high-performance amplifiers with low bass equalisation. The long-throw 38 and 30 cm diameter subwoofers each have a toughened cellulose membrane with a large carbon dust cap and warp-resistant aluminium die-cast basket. Volume level, crossover frequency and phase are infinitely variable for perfect adaptation to the surroundings and integration with front, centre and rear speakers.



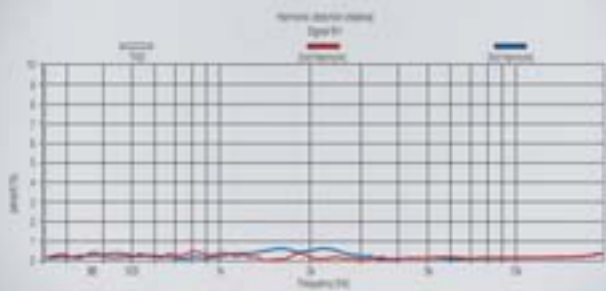
Digitalendstufe der Subwoofer mit Anpassung für Pegel, Frequenz und Phase.
Digital subwoofer amplifier with volume level, frequency and phase adjustment.





Celan 800 Frequenzgangmessung: sehr ausgewogen über den gesamten Audio-Bereich, zweckmäßige +2dB-Hochtoneinstellung, über zusätzliche Anschlussklemme am Terminal wählbar.

Celan 800 frequency response measurement: Very balanced across the entire audio range; functional +2dB tweeter adjustment (selectable via an additional terminal).



Celan 500 Verzerrungsmessung (K2 und K3): minimale Verzerrungen über den gesamten Frequenzbereich als Resultat der aufwändigen Chassis-Konstruktion in Kombination mit perfekt abgestimmter Frequenzweiche und Gehäuse.

Celan 500 distortion measurement (K2 and K3): Minimal distortion over the entire frequency range as a result of the elaborate driver chassis design combined with perfectly matched crossover and cabinet.



Celan 800

Silber
Silver

Heco Celan – meisterlich für jeden Klanganspruch

Zur optischen Integration in den Hörraum ist die Celan Serie in den Echtholzfurnieren Buche, Kirsche, Rosewood sowie in Lack Silber erhältlich.

Celan 800

Großer 3-Wege-Standlautsprecher mit drei Tieftönern, einem Mitteltöner und Nano-Hochtöner. Flaggschiff der Serie für größere Wohnräume.

Celan 700

3-Wege Standbox mit zwei Tieftönern, Mitteltöner und Nano-Hochtöner. Sehr breitbandiger Lautsprecher für höchste Ansprüche an Musikwiedergabe.

Celan 500

Kompakte Standbox, zweieinhalb Wege mit Tieftöner und Tiefmitteltöner, Nano-Hochtöner. Guter Wirkungsgrad, auch für kleinere Hörzimmer geeignet.

Heco Celan – provides brilliant sound quality fulfilling any demand

For optimum integration into the surroundings, the Celan range is available with a genuine beech, cherry or rosewood veneer, as well as in a silver lacquer finish.

Celan 800

Large 3-way stand-alone loudspeaker with three woofers, one midrange and nano-tweeter. Flagship of the range suitable for larger living rooms.

Celan 700

3-way stand-alone loudspeaker with two woofers, one midrange and nano-tweeter. Very wide band capability suitable for the highest music reproduction demands.

Celan 500

Compact stand-alone speaker, 2.5-way with woofer and woofer-midrange, nano-tweeter. Good efficiency, also suitable for smaller rooms.



Celan 700

Kirsche
Cherry



Celan 500

Rosewood
exclusive

Celan 800

Prinzip: 3-Wege-Bassreflex
Bestückung: Tieftöner: 3 x 170 mm
Mitteltöner: 1 x 170 mm, Hochtöner: 1 x 25 mm
Belastbarkeit (RMS/max.): 260/400 Watt
Impedanz: 4 - 8 Ohm
Frequenzbereich: 20 - 50.000 Hz
Übergangsfrequenz: 300/3.500 Hz
Wirkungsgrad: 92 dB
Ausführung: Buche, Kirsche,
Rosewood exclusive, Silber Glanzlack
Maße (B x H x T): 240 x 1180 x 365 mm

Principle: 3 way bass reflex
Equipment: Woofer: 3 x 170 mm
Midrange: 1x 170 mm, Tweeter: 1 x 25 mm
Power Handling (RMS/max.): 260 / 400 watts
Impedance: 4 - 8 ohms
Frequency response: 20 - 50.000 Hz
Crossover frequencies: 300/3.500 Hz
Sensitivity: 92 dB
Cabinet surface: beech, cherry,
rosewood exclusive, silver varnish
Dimensions (W x H x D): 240 x 1180 x 365 mm

Celan 700

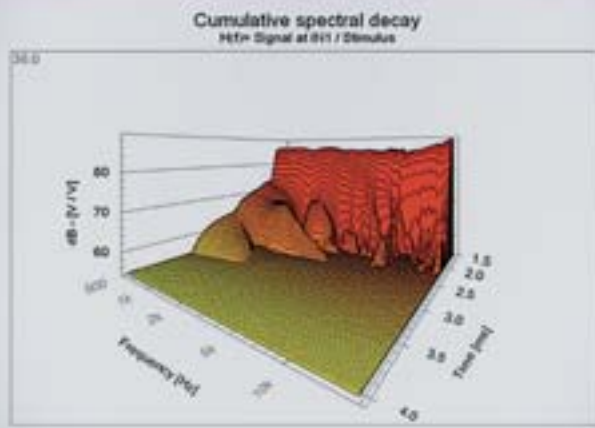
Prinzip: 3-Wege-Bassreflex
Bestückung: Tieftöner: 2 x 170 mm
Mitteltöner: 1 x 170 mm, Hochtöner: 1 x 25 mm
Belastbarkeit (RMS/max.): 220/350 Watt
Impedanz: 4 - 8 Ohm
Frequenzbereich: 22 - 50.000 Hz
Übergangsfrequenz: 300/3.500 Hz
Wirkungsgrad: 92 dB
Ausführung: Buche, Kirsche,
Rosewood exclusive, Silber Glanzlack
Maße (B x H x T): 240 x 1100 x 365 mm

Principle: 3 way bass reflex
Equipment: Woofer: 2 x 170 mm
Midrange: 1x 170 mm, Tweeter: 1 x 25 mm
Power Handling (RMS/max.): 220 / 350 watts
Impedance: 4 - 8 ohms
Frequency response: 22 - 50.000 Hz
Crossover frequencies: 300/3.500 Hz
Sensitivity: 92 dB
Cabinet surface: beech, cherry,
rosewood exclusive, silver varnish
Dimensions (W x H x D): 240 x 1100 x 365 mm

Celan 500

Prinzip: 2,5-Wege-Bassreflex
Bestückung: Tieftöner: 1 x 170 mm
Tief-Mitteltöner: 1 x 170 mm, Hochtöner: 1x25 mm
Belastbarkeit (RMS/max.): 180/300 Watt
Impedanz: 4 - 8 Ohm
Frequenzbereich: 24 - 50.000 Hz
Übergangsfrequenz: 350/3.500 Hz
Wirkungsgrad: 91 dB
Gehäuseausführung: Buche, Kirsche,
Rosewood exclusive, Silber Glanzlack
Maße (B x H x T): 240 x 1000 x 365 mm

Principle: 2,5 way bass reflex
Equipment: Woofer: 1 x 170 mm
Woofer-Midrange: 1x 170 mm, Tweeter: 1x25 mm
Power Handling (RMS/max.): 180 / 300 watts
Impedance: 4 - 8 ohms
Frequency response: 24 - 50.000 Hz
Crossover frequencies: 350/3.500 Hz
Sensitivity: 91 dB
Cabinet surface: beech, cherry,
rosewood exclusive, silver varnish
Dimensions (W x H x D): 240 x 1000 x 365 mm



Celan 300 Wasserfalldiagramm (kumulatives Zerfallsspektrum): schnelles Ausschwingen: präziser Klang und hervorragendes Auflösungsvermögen.

Celan 300 cumulative spectral decay: Rapid decay time: precise sound and excellent resolution.



Heco Celan – sensationell Stereo und grandioses Kino

Zur optischen Integration in den Hörraum ist die Celan Serie in den Echtholz furnieren Buche, Kirsche, Rosewood sowie in Lack Silber erhältlich.

Celan 300

Regalbox mit einem Tiefmitteltöner und Nano-Hochtöner. Hochwertiger Vollbereichs-Monitor für audiophile Ansprüche. Universal-Stand separat erhältlich.

Celan Center 3

3-Wege-Centerspeaker mit einem Tieftöner, Mitteltöner und Nano-Hochtöner. Aufwändige Konstruktion zur perfekten Sprach- und Tonfilm-Wiedergabe.

Celan Sub 38 A

Aktiv-Subwoofer mit 38-cm-Treiber und 300/600 Watt Digitalendstufe. Extrem-Subwoofer für große Heimkinos.

Celan Sub 30 A

Aktiv-Subwoofer mit 30-cm-Treiber und 200/400 Watt Digitalendstufe. Sehr tief reichender und dynamischer Subwoofer auch für mittlere und kleinere Räume.

Heco Celan – sensational stereo and superb cinema

For optimum integration into the surroundings, the Celan range is available with a genuine beech, cherry or rosewood veneer, as well as in a silver lacquer finish

Celan 300

Shelf speaker with one woofer-midrange and nano-tweeter. High-quality full-range monitor for audiophile demands. Universal stand available separately.

Celan Center 3

3-way centre speaker with woofer, midrange and nano-tweeter. Elaborate design for perfect speech and movie reproduction.

Celan Sub 38 A

Active subwoofer with 38 cm driver and 300/600 watts digital amplifier. Extreme subwoofer for large home cinemas.

Celan Sub 30 A

Active subwoofer with 30 cm driver and 200/400 watts digital amplifier. Very deep range and dynamic subwoofer, also suitable for medium-sized and smaller rooms.



Celan Center 3

Silber
Silver

Celan Center 3

Prinzip: 3-Wege-Bassreflex
 Bestückung: Tieftöner: 1 x 170 mm
 Mitteltöner: 1 x 170 mm, Hochtöner: 1 x 25 mm
 Belastbarkeit (RMS/max.): 120/180 Watt
 Impedanz: 4 - 8 Ohm
 Frequenzbereich: 30 - 50.000 Hz
 Übergangsfrequenz: 320/3.500 Hz
 Wirkungsgrad: 91 dB
 Gehäuseausführung: Buche, Kirsche,
 Rosewood exclusive, Silber Glanzlack
 Maße (B x H x T): 580 x 234 x 332 mm

Principle: 3 way bass reflex
 Equipment: Woofer: 1 x 170 mm
 Midrange: 1x 170 mm, Tweeter: 1 x 25 mm
 Power Handling (RMS/max.): 120 / 180 watts
 Impedance: 4 - 8 ohms
 Frequency response: 30 - 50.000 Hz
 Crossover frequencies: 320/3.500 Hz
 Sensitivity: 91 dB
 Cabinet surface: beech, cherry,
 rosewood exclusive, silver varnish
 Dimensions (W x H x D): 580 x 234 x 332 mm

Sub 38 A: 4 Bassreflexrohre aus Aluminium-Druckguss für minimale Strömungsgeräusche.

Sub 38 A: Optimally fitted die-cast aluminium bass-reflex ports with flow-optimised geometry.



Celan 300

Silber
Silver



Celan Sub 38 A

Kirsche
Cherry



Celan Sub 30 A

Buche
Beech

Celan 300

Prinzip: 2-Wege-Bassreflex
 Bestückung: Tiefmitteltöner: 1 x 170 mm
 Hochtöner: 1 x 25 mm
 Belastbarkeit (RMS/max.): 100/160 Watt
 Impedanz: 4 - 8 Ohm
 Frequenzbereich: 30 - 50.000 Hz
 Übergangsfrequenz: 3.500 Hz
 Wirkungsgrad: 90 dB
 Gehäuseausführung: Buche, Kirsche,
 Rosewood exclusive, Silber Glanzlack
 Maße (B x H x T): 234 x 360 x 332 mm

Principle: 2 way bass reflex
 Equipment: Woofer: 5 x 170 mm
 Midrange: 1x 170 mm, Tweeter: 1 x 25 mm
 Power Handling (RMS/max.): 100 / 160 watts
 Impedance: 4 - 8 ohms
 Frequency response: 30 - 50.000 Hz
 Crossover frequencies: 3.500 Hz
 Sensitivity: 90 dB
 Cabinet surface: beech, cherry,
 rosewood exclusive, silver varnish
 Dimensions (W x H x D): 234 x 360 x 332 mm

Celan Sub 38 A

Prinzip: Aktiver Subwoofer
 Bestückung: 1 x 380 mm Subwoofer
 Ausgangsleistung (RMS/max.): 300/600 Watt
 Frequenzbereich: 18 - 150 Hz
 Übergangsfrequenz: 50 - 150 Hz, regelbar
 Gehäuseausführung: Buche, Kirsche,
 Rosewood exclusive, Silber Glanzlack
 Maße (B x H x T): 482 x 630 x 520 mm

Principle: Powered subwoofer
 Equipment: 1 x 380 mm woofer
 Power output (RMS/max.): 300 / 600 watts
 Frequency response: 18 - 150 Hz
 Crossover frequency: 50 - 150 Hz, adjustable
 Cabinet surface: beech, cherry,
 rosewood exclusive, silver varnish
 Dimensions (W x H x D): 482 x 630 x 520 mm

Celan Sub 30 A

Prinzip: Aktiver Subwoofer
 Bestückung: 1 x 300 mm Subwoofer
 Ausgangsleistung (RMS/max.): 200/400 Watt
 Frequenzbereich: 20 - 150 Hz
 Übergangsfrequenz: 50 - 150 Hz, regelbar
 Gehäuseausführung: Buche, Kirsche,
 Rosewood exclusive, Silber Glanzlack
 Maße (B x H x T): 414 x 560 x 470 mm

Principle: Powered subwoofer
 Equipment: 1 x 300 mm woofer
 Power output (RMS/max.): 200 / 400 watts
 Frequency response: 20 - 200 Hz
 Crossover frequency: 50 - 150 Hz, adjustable
 Cabinet surface: beech, cherry,
 rosewood exclusive, silver varnish
 Dimensions (W x H x D): 414 x 560 x 470 mm