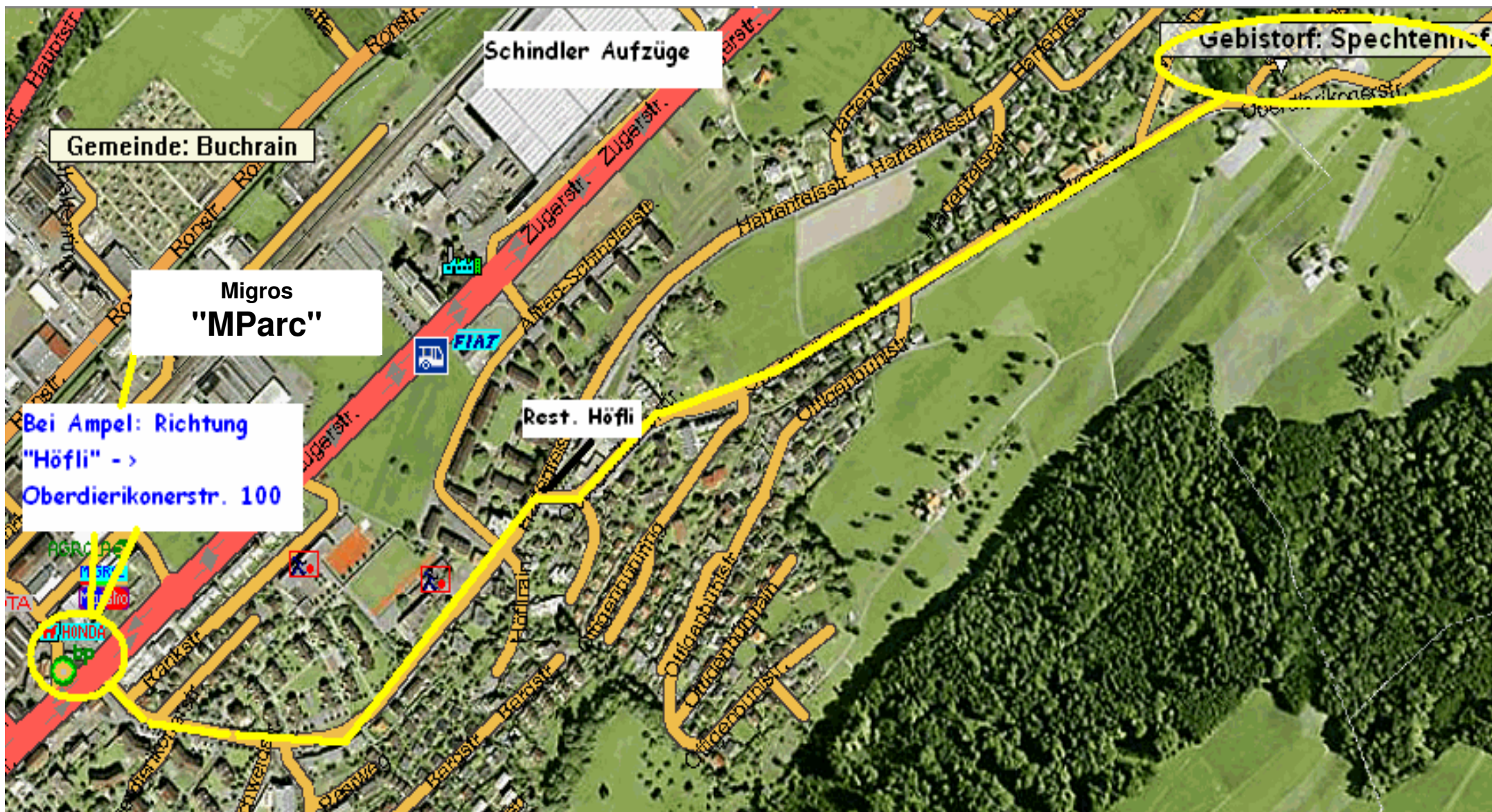


Wegbeschreibung zum "Pferde-Engel"- Gnadenhof beim Spechtenhof, Dierikon



Via Auto:

Autobahn: **Exit "Buchrain"** Richtung Ebikon fahren. Alles auf Hauptstrasse nach Ebikon, vorbei an **"Schindler Aufzüge"** bis nächste Ampel fahren. Bei der Ampel (**Migros "MParc"**) **links** abbiegen **Richtung "Höfli"**. Auf dieser Strasse bleiben (Oberdierikonerstrasse) bis zu einer kleinen Verzweigung beim **"Restaurant Höfli"**. Beim **"Rest. Höfli"** **rechts** (auf der Oberdierikonerstrasse bleiben), alles gerade aus bis zum **"Spechtenhof"**.

Achtung: Fahrverbotstafel darf ignoriert werden.

Dauer der Fahrt von Exit "Buchrain" bis "Spechtenhof": ca. 5 Minuten. – Wir freuen uns auf Ihren Besuch! 078/758 7386